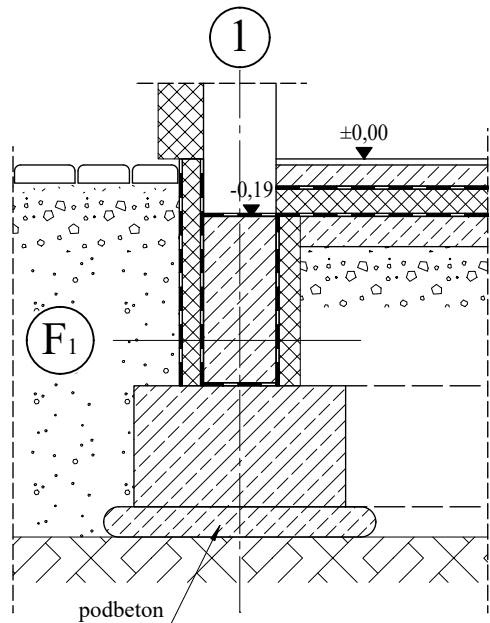


ZEWNĘTRZNA  
ŚCIANA FUNDAMENTOWA  
Skala 1:25



UWAGA:  
DLA ZMINIMALIZOWANIA MOSTKA TERMICZNEGO  
W ŚCIANIE COKŁOWEJ ZALECANE OCIEPLENIE  
ŚCIANY FUNDAMENTOWEJ Z OBU STRON

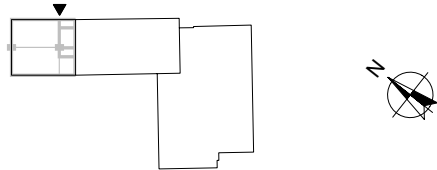
▽ wysokość z warstwami wykończeniowymi  
◊ wysokość bez warstw wykończeniowych

± 0,00 m = 157,53 m n.p.m

Jednostka projektująca:

**greenCore** Grencore - Bartosz Sekulski  
al. Warszawska 391, 39-400 Tarnobrzeg

Schemat budynku:



Inwestor:

Gmina Nowa Dęba  
ul. Rzeszowska 3, 39-460 Nowa Dęba

Inwestycja / lokalizacja inwestycji:

Przebudowa i rozbudowa budynku remizy ochotniczej straży pożarnej wraz z niezbędną infrastrukturą (budową i rozbudową kanalizacji deszczowej) na działkach nr ewid. 2687 i 2686/2, obręb 0002 Chmielów, gmina Nowa Dęba

Temat:

Rzut Fundamentów

Stadium:

Projekt Techniczny

Branża:

Konstrukcyjna

Projektant:

mgr inż. Mirosław Sekulski

Podpis:

Specjalność:

Konstrukcyjna

Nr. upr.:

PDK/0042/POOK/10

Sprawdzający:

mgr inż. Wojciech Rawski

Podpis:

Specjalność:

Konstrukcyjna

Nr. upr.:

PDK/0046/PWOK/10

Opracował:

mgr inż. Bartosz Sekulski

Podpis:

Specjalność:

Konstrukcyjna

Nr. upr.:

PDK/0224/PWOK/23

Skala:

1:100

Data:

12.2023

Format:

297x420mm

Nr rys.:

K-001

UWAGA:  
Umieszczenie przebieg instalacyjnych odczytać  
z odpowiednich rysunków branżowych.  
Rysunek rozpatrywać łącznie z rysunkami  
poszczególnych branż.

Warstwy ściany fundamentowej		
Lp	Nazwa	Grubość
F <sub>1</sub>	Folia kubelkowa	- cm
	Styropian XPS	8.00 cm
	Masa bitumiczna	- cm
	Ściana fundamentowa	24.00 cm
	Masa bitumiczna	- cm
	Styropian XPS	8.00 cm